

[Non visualizza le immagini? Apri il messaggio nel browser](#)



Azienda Speciale Eurosportello



Indice

PRIMO PIANO

> News

FOCUS ON

> Trichinella

> La Realtà aumentata

> La buona gestione delle foreste: la certificazione FSC

> La Tecnologia Waterjet

SERVIZI

> Richieste di tecnologie

> Offerte di tecnologie

Edizione chiusa il 25/02/2010

Editoriale



BANDI E
FINANZIAMENTI SU
INNOVAZIONE E
RICERCA

> Nazionali

> Europei

CONTATTI

> Enterprise Europe
Network

> Centri Servizi

Informazioni

Il Giornale dell'Innovazione è la newsletter mensile dedicata ai temi dell'innovazione, della ricerca e dello sviluppo tecnologico, realizzata nell'ambito del progetto **Enterprise Europe Network** all'interno della collaborazione attivata dalla Camera di Commercio di Ascoli Piceno con il Parco Scientifico e Tecnologico delle Marche (TecnoMarche) e i Centri Servizi per l'Innovazione ed il Trasferimento Tecnologico: Asteria, Cosmob e Meccano.

La newsletter, concepita per essere agilmente consultata on-line, è uno strumento informativo dinamico che consente più livelli di lettura: una rapida sintesi degli abstract o approfondimenti mirati attraverso la consultazione delle fonti e dei siti web collegati. E' possibile selezionare velocemente gli articoli, salvare i contenuti di interesse o consultare direttamente il redattore dell'articolo "per saperne di più".

I destinatari sono le imprese e i ricercatori della regione Marche quali saranno tempestivamente informati su:

1. News ed eventi locali, nazionali e/o internazionali legati all'innovazione e al trasferimento tecnologico;
2. L'innovazione in settori di attività specifici di particolare rilievo per il contesto economico marchigiano;
3. Opportunità di partnership (offerte e richieste di tecnologie) per la conclusione di accordi di trasferimento tecnologico;
4. Programmi di finanziamento europei, nazionali e locali a supporto dell'innovazione, della ricerca e dello sviluppo tecnologico.

Eventuali suggerimenti e/o indicazioni, per migliorare la presente newsletter possono essere segnalati al seguente indirizzo di posta elettronica: info@eurosportelloascoli.eu

Per sapere di più sulla rete Enterprise Europe Network, i punti di accesso nelle Marche, in Italia e nel mondo consulta:

<http://www.eurosportelloascoli.eu>

<http://www.cinema-een.eu>

http://www.enterprise-europe-network.ec.europa.eu/index_en.htm

PRIMO PIANO





Technology Cooperation Days, Hannover Messe, 19-23 aprile 2010

“Technology Cooperation Days” è una iniziativa di matchmaking organizzata in occasione di B2fair Hannover Messe 2010, con l’obiettivo di incentivare la cooperazione transnazionale e di aumentare la competitività e la crescita delle PMI tramite l’organizzazione di incontri d’affari bilaterali.

L’evento si svolgerà dal 19 al 23 aprile 2010.

Settori principali:

- * automazione industriale;
- * automazione motorizzata;
- * digitale;
- * subfornitura;
- * nanotecnologia;
- * ricerca e sviluppo con un focus in materia di energia.

L’evento offre l’opportunità di entrare in contatto diretto con numerose aziende che operano nei settori sopra elencati provenienti da diversi Paesi europei ed extraeuropei. Rappresenta quindi una proficua occasione per incentivare lo sviluppo di relazioni commerciali e di cooperazione.

Gli incontri bilaterali/commerciali tra le aziende si baseranno su un’agenda di lavoro personalizzata e prestabilita secondo le richieste di collaborazione segnalate. La durata degli incontri bilaterali sarà di 30 minuti con una pausa di 15 minuti tra uno e l’altro.

» [Maggiori informazioni](#)

News



Missione economica delle Marche in Cina per l'Expo Universale 2010 di Shanghai

Nell’anno dedicato alle celebrazioni per il IV Centenario della morte di Padre Matteo Ricci e dell’Expò Universale di Shanghai, la Regione Marche intende intensificare l’attività di internazionalizzazione in Cina con iniziative di rilievo culturale, economico e commerciale.

La Regione Marche, d’intesa con l’Agenzia di Sviluppo

Regionale Svim Spa, Unioncamere Marche, le Camere di Commercio regionali e loro aziende speciali, l'I.C.E. Marche, Confindustria Marche, le associazioni delle imprese artigiane, promuove un'importante missione economica di imprenditori marchigiani in Cina, nel periodo **31 maggio 2010 – 7 giugno 2010**.

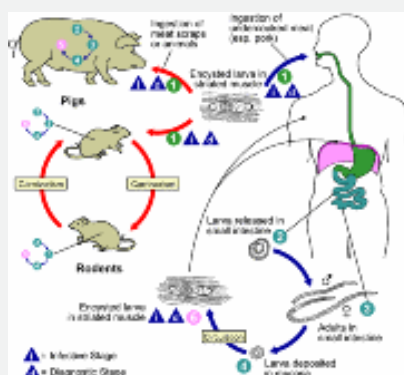
Per maggiori informazioni:
 Camillo Ferrari
 Meccano Spa
 Tel. +39 0732 626511
 E-mail: servizi2@meccano.it

» [Maggiori informazioni](#)

FOCUS ON



Trichinella



La trichinellosi è una malattia elmintica trasmissibile dagli animali all'uomo (zoonosi), non contagiosa, dovuta alla penetrazione e allo sviluppo nei mammiferi, uomo compreso, e negli uccelli, di nematodi appartenenti al genere *Trichinella*. E' ubiquitaria e riconosce un ciclo domestico, che coinvolge soprattutto i suini allevati allo stato brado e gli equidi, e un ciclo selvatico, che coinvolge principalmente carnivori come volpi e orsi. Nell'uomo, l'infestazione da *Trichinella* è dovuta all'ingestione di carne cruda, o poco cotta, contenente le larve del parassita, le cui forme immature vanno ad annidarsi nelle fibre dei muscoli sotto forma di cisti.

Conseguentemente, la Commissione Europea, con il Regolamento (CE) 2075/2005 ha posto l'obbligo della sua ricerca sistematica nel muscolo mediante un esame di laboratorio. Determinate aziende di suini che possono dimostrare una favorevole situazione epidemiologica perché negli animali il parassita è assente, possono essere riconosciute come "ufficialmente esenti da trichine", derogando al controllo sistematico di laboratorio al macello.

Pertanto, sotto la Responsabilità del Veterinario

Ufficiale, dal 01 gennaio 2010, tutti i suini macellati devono essere sottoposti a prelievo di tessuto muscolare per l'indagine della Trichinella ed il Rappresentante Legale del mattatoio deve garantire la tracciabilità della carcassa (o di sue parti) lungo tutta la linea di macellazione e la procedura deve essere documentata nel piano di autocontrollo.

I campioni prelevati al macello per la ricerca di Trichinella devono essere inviati solamente presso laboratori designati dalla Regione ad effettuare gli esami ufficiali per la ricerca di Trichinella ai sensi dell'art. 2, par. 1 del Regolamento 2075/2005.

L'Istituto di Ricerca ASTERIA ha concluso il suo iter per l'idoneità ad effettuare tale prova ed è in attesa della designazione da parte della Regione Marche.

Per saperne di più:
Claudio Pierantozzi
ASTERIA Soc.cons.p.a.
Tel: +39 0735 703761
E-mail: c.pierantozzi@asteria.ap.it

La Realtà aumentata



Possiamo definirla come un'estensione della realtà percepita, da una realtà virtuale generata dal computer a cui la percezione del soggetto viene appunto aumentata da immagini e informazioni virtuali. Difficile spiegare a parole ma di seguito alcuni esempi per comprendere meglio come funziona.

Viene data la possibilità di riprendere un soggetto e vederlo interagire o animarsi sotto i nostri occhi, ma non solo, il settore si sta definendo in alcune sezioni differenti. Un applicazione di tale tecnologia è il “ **video mapping system**” ovvero quella di fornire informazioni del mondo reale, come BMW che sta sviluppando un sistema di tracciamento e riconoscimento del vano motore dei propri veicoli a cui vengono fornite informazioni sullo smontaggio del motore in tempo reale come si vede nel popolare video che circola in rete, oppure quello di una società francese che video traccia monumenti per creare spettacoli animati di sicuro impatto visivo proiettati sugli stessi.

Per saperne di più:
Andrea Giaconi
TecnoMarche
Tel. +39 0733 818011
E-mail: andrea.giaconi@pstmarche.it

La buona gestione delle foreste: la certificazione FSC



La certificazione FSC è il processo di ispezione condotto in foreste o piantagioni forestali per valutare come queste sono gestite rispetto ad un determinato insieme di principi e criteri di buona gestione. FSC ha definito, con il consenso e la partecipazione equilibrata di tutte le parti interessate l'insieme dei Principi e Criteri di buona gestione forestale di riferimento, basati su rigorosi parametri ambientali e sociali, validi in tutto il mondo.

Sono i produttori di legname e i proprietari forestali che decidono liberamente e volontariamente di ottenere la certificazione FSC, impegnandosi a rispettare nella propria gestione forestale gli standard FSC.

Un'ampia gamma di foreste in tutto il mondo è già certificata secondo gli standard FSC: dalle piantagioni di pini in Scandinavia, alle foreste di abete e larici alpini in Italia, alle foreste tropicali in Brasile.

Il legname proveniente da una foresta certificata FSC può essere utilizzato poi per fabbricare vari tipi di prodotti a base di legno o suoi derivati. Nelle fasi successive di lavorazione – dall'arrivo dei tronchi in segheria alla produzione di semi-lavorati e fino al prodotto finito - il materiale certificato deve rimanere rintracciabile rispetto a quello non certificato. Perché ciò avvenga lungo tutta la filiera, ogni singola azienda che lavora il legno deve garantire la rintracciabilità del materiale legnoso certificato, rispettando le condizioni e i parametri posti da FSC.

Per saperne di più:
Giovanna Gennarini
COSMOB
Tel: +39 0721 32510
E-mail: g.gennarini@cosmob.it

La Tecnologia Waterjet



La tecnologia a getto d'acqua abrasivo, chiamata anche Abrasive Water Jet (AWJ), sfrutta l'azione erosiva di un getto d'acqua, focalizzato e caricato con polveri abrasive naturali o sintetiche, per tagliare e forare materiali di diversa natura, quali ad esempio i marmi, i graniti, il vetro, i metalli, i ceramici ed i compositi.

Un impianto AWJ conferisce, attraverso una pompa alternativa a doppio effetto, una elevata pressione ad un getto d'acqua (400 MPa) che, a sua volta, trascina ed accelera le particelle di abrasivo, che vengono convogliate al suo interno attraverso una camera di miscelazione. Il getto idroabrasivo così formato viene direzionato sul materiale in lavorazione attraverso un focalizzatore che controlla anche la sua divergenza.

Per saperne di più:
Camillo Ferrari
Meccano Spa
Tel. +39 0732 626511
E-mail: servizi2@meccano.it

» [Approfondimento](#)

SERVIZI



Richieste di tecnologie



Software innovativo per la gestione complessa della produzione di mobili per ufficio (Ref: 10 PL 62AP 3G3B)

Una PMI polacca sta producendo mobili per uffici e per negozi fatti di pannelli di particelle. L'azienda produce mobili standard nonché mobili su misura per ordini speciali da parte di clienti. L'azienda è interessata a realizzare un software innovativo per la gestione complessa di un'impresa dalla fase di produzione al reparto vendite e alla contabilità. L'azienda è interessata ad un accordo commerciale con assistenza tecnica.

Contatti:
Giovanna Gennarini

Cosmob Spa
Tel. +39 0721 32510
E-mail: g.gennarini@cosmob.it

Componenti in acciaio inossidabile per macchinari per l'imballaggio alimentare (Ref: 09 GB 77dz 3E5N)

Una società britannica, produttrice di macchine per l'imballaggio alimentare, è alla ricerca di fornitori europei di acciaio inossidabile lavorato e componenti saldati. Le parti devono essere costruite secondo i disegni e le specifiche fornite. La società sta cercando di costruire rapporti a lungo termine e favorire partner che possano offrire il miglior valore complessivo (in termini di costi, qualità e tempi).

La società sta cercando un accordo per la fabbricazione o un accordo commerciale con assistenza tecnica.

Contatti:
Camillo Ferrari
Meccano Spa
Tel. +39 0732 626511
E-mail: servizi2@meccano.it

Lucidatura automatizzata (utilizzo di macchinari per lucidare) di elementi complessi costituiti da metalli (Ref: 09 PL 63AX 3FWS)

Una PMI della Polonia occidentale, specializzata nella produzione di elementi di metallo per la costruzione e il design, è alla ricerca di soluzioni per pulire gli elementi in acciaio, alluminio e rame, attraverso un processo completamente automatizzato. La società è alla ricerca di partner per cooperazione tecnica, di produzione e eventuale accordo commerciale con assistenza tecnica.

Contatti:
Andrea Giaconi
TecnoMarche
Tel. +39 0733 818011
E-mail: andrea.giaconi@pstmarche.it

7^ Programma Quadro: Un'idea progettuale cerca PMI nel campo delle tecnologie innovative applicate al trattamento dei rifiuti solidi urbani (Ref: 09 GB 42O1 3F6Q)

I ricercatori dell'Università di Leeds stanno coordinando

una proposta di progetto per sviluppare una soluzione innovativa al problema della gestione dei rifiuti alimentari in città densamente popolate. Sono richiesti partners con esperienza nella produzione e apparecchiature per il trattamento dei rifiuti alimentari.

Contatti:

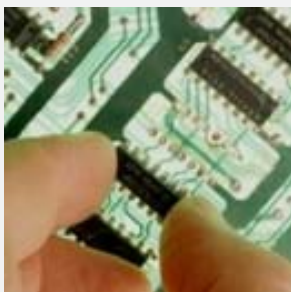
Camillo Ferrari

Meccano Spa

Tel. +39 0732 626511

E-mail: servizi2@meccano.it

Offerte di tecnologie



TRATTAMENTO E DEPURAZIONE DELLE ACQUE DI STAZIONI DI LAVAGGIO AUTO (Ref : 08 SE WSIK 0JV5)

Una società svedese ha sviluppato una tecnica per depurare l'acqua proveniente dalle stazioni di lavaggio auto. Il processo di purificazione è basato su filtri con substrato di carbone. Il vantaggio di questo trattamento, rispetto a metodi simili, è il volume più basso di substrato in relazione alla quantità di acqua di lavaggio trattata. La società è alla ricerca di un accordo commerciale con assistenza tecnica e / o di cooperazione tecnica.

Contatti:

Claudio Pierantozzi

ASTERIA Soc.cons.p.a.

Tel: +39 0735 703761

E-mail: c.pierantozzi@asteria.ap.it

TECNOLOGIE INNOVATIVE DI BIOSSIDO DI CLORO PER LA DISINFEZIONE DELL'ACQUA POTABILE (Ref : 08 DE NDTT 0K84)

Una PMI tedesca ha sviluppato un metodo innovativo per disinfettare l'acqua potabile utilizzando una tecnologia a base di biossido di cloro. Il metodo consente un dosaggio preciso e una maggiore stabilità della soluzione di biossido di cloro, ed è quindi adatto anche per applicazioni più ridotte, con funzionamento intermittente. Il metodo proposto è più sicuro, più flessibile, più facile da gestire e meno costoso degli impianti convenzionali.

La società sta cercando partner per implementare la tecnologia.

Contatti:

Claudio Pierantozzi

ASTERIA Soc.cons.p.a.

Tel: +39 0735 703761

E-mail: c.pierantozzi@asteria.ap.it

Componenti per polimeri ad alta temperatura nelle celle combustibili a membrana elettrolitica (Ref: 09 GR 49R2 3CL8)

Una PMI greca attiva nel settore dell'energia, produce e commercializza membrane polimeriche per celle combustibili a membrana elettrolitica con polimeri ad alta temperatura (PEM), con una maggiore tolleranza catalizzatore, consentendo l'uso di idrogeno con un contenuto di ossido di carbonio. Partner accademici e industriali sono ricercati per accordi tecnici e commerciali.

Contatti:

Camillo Ferrari

Meccano Spa

Tel. +39 0732 626511

E-mail: servizi2@meccano.it

Controllo dei parassiti del legno con microonde (Ref: 10 DE 0957 3GAM)

Un'azienda artigiana tedesca ha sviluppato una procedura per il trattamento on-site del legno senza dover smontare o sostituire il manufatto e senza l'applicazione di biocidi. Un emettitore mobile di radiazioni a microonde permette di tenere sotto controllo il riscaldamento del nucleo travetto, al fine di uccidere i microrganismi, insetti e funghi, o per combattere i danni dovuti all'acqua in cornici di legno e pareti in mattoni. L'azienda cerca PMI partner al fine di iniziare una cooperazione tecnica.

Contatti:

Andrea Giaconi

TecnoMarche

Tel. +39 0733 818011

E-mail: andrea.giaconi@pstmarche.it

Innovativo software per l'individuazione di impatti nei processi meccanici (Ref: 09 DE 1375 3FDE)

Una società tedesca ha sviluppato un software che può simulare i processi meccanici in visualizzazione in 3D e con la velocità di lavoro reale. Le possibili applicazioni sono nel campo dell'automazione industriale e della mecatronica. Un elevato grado di flessibilità consente l'adozione della simulazione in una grande varietà di macchine con differenti cinematiche. Lo sviluppatore è interessato a sviluppare accordi di licenza con partner industriali.

Contatti:

Camillo Ferrari

Meccano Spa

Tel. +39 0732 626511

E-mail: servizi2@meccano.it

Individuare la presenza di liquido in tubi e pompe (Ref: 09 GB 77dz 3F90)

Una piccola società britannica ha sviluppato e brevettato una nuova tecnologia per rilevare i livelli di liquido presenti in un sistema idraulico. La tecnologia è in grado di monitorare i livelli di liquidi in pompe, e comandarne direttamente l'avvio e l'arresto, evitando così il surriscaldamento del motore e il conseguente guasto. Il sistema garantisce inoltre un notevole risparmio energetico. La società sta cercando un accordo commerciale con assistenza tecnica per lo sviluppo e la commercializzazione della tecnologia in oggetto.

Contatti:

Andrea Giaconi

TecnoMarche

Tel. +39 0733 818011

E-mail: andrea.giaconi@pstmarche.it

Progetti di diffusione e trasferimento tecnologico e creazione di imprese hi-tech



Bando del Ministero dello Sviluppo Economico per le aree sottoutilizzate (FAS)

L'obiettivo è agevolare attività di diffusione e trasferimento di tecnologie al sistema produttivo e la creazione di imprese ad alta tecnologia.

Al bando del Ministero dello Sviluppo Economico possono partecipare raggruppamenti composti da Università, Centri di ricerca pubblici, Associazioni imprenditoriali ed altre strutture no-profit attive nel settore della promozione dell'innovazione e della creazione di impresa hi-tech.

Quando presentare le proposte: **entro il 90° giorno dalla pubblicazione del Decreto sulla Gazzetta Ufficiale, avvenuta il 25 gennaio 2010** (Serie Generale - Gazzetta Ufficiale n. 19-2010). Entro tale data va inviata al Ministero dello Sviluppo Economico la domanda di accesso alle agevolazioni, secondo le modalità e la modulistica predisposte.

Budget le risorse complessive messe a disposizione per il bando sono pari a **12,5 milioni di euro** a valere sul Fondo per le Aree Sottoutilizzate (FAS) del 2005. Per ciascun progetto selezionato sono concesse agevolazioni sotto forma di contributo alla spesa nella misura massima del 50% delle spese ritenute ammissibili, per un importo complessivo comunque non superiore a 1 milione di euro.

L'iniziativa è realizzata nell'ambito del Programma RIDITT - Rete Italiana per la Diffusione dell'Innovazione e il Trasferimento Tecnologico alle imprese, promosso dal Ministero dello Sviluppo Economico e gestito dall'IPI (Istituto per la Promozione Industriale).

Per informazioni e chiarimenti è possibile consultare il sito RIDITT o inviare una mail all'indirizzo bandoriditt@riditt.it o rivolgersi ai punti di contatto presso il Ministero dello Sviluppo Economico e l'IPI (Istituto per la Promozione Industriale).

» [Sito RIDITT](#)

Cooperazione europea nel settore della ricerca scientifica e tecnica - COST: aperto l'invito a presentare proposte



L'iniziativa europea **COST** invita a presentare proposte per azioni di collegamento in rete che contribuiscano allo sviluppo scientifico, tecnologico, economico, culturale e sociale dell'Europa riunendo ricercatori ed esperti in vari paesi che lavorano su materie specifiche.

COST non finanzia la ricerca in quanto tale, ma **sostiene attività di collegamento in rete** quali riunioni, conferenze, scambi scientifici a breve termine e azioni a largo raggio. Attualmente ricevono sostegno più di 200 reti scientifiche (azioni).

Lo sviluppo di legami più forti tra ricercatori europei è essenziale per la creazione dello Spazio europeo della ricerca (SER). COST incentiva in Europa reti di ricerca nuove, innovative, interdisciplinari e di ampio respiro. Le attività COST sono svolte da gruppi di ricerca allo scopo di rafforzare le fondamenta per creare l'eccellenza scientifica in Europa.

Nove sono i settori in cui COST è strutturata:

1. Biomedicina e scienze biologiche molecolari;
2. Chimica e scienze e tecnologie molecolari;
3. Scienza del sistema terrestre e gestione dell'ambiente;
4. Prodotti alimentari e agricoltura;
5. Foreste e relativi prodotti e servizi;
6. Persone, società, cultura e salute;
7. Tecnologie dell'informazione e della comunicazione;
8. Materiali, fisica e nanoscienze;
9. Trasporti e sviluppo urbano.

Gli interessati sono invitati a presentare proposte relative ad un settore. Tuttavia, le proposte interdisciplinari che non corrispondono chiaramente ad un unico settore, sono particolarmente gradite. Le proposte dovrebbero includere ricercatori provenienti da almeno 5 dei 36 paesi aderenti a COST .

È possibile prevedere la concessione di un sostegno finanziario di circa 100.000 EURO all'anno per un

periodo di regola di 4 anni.

Le proposte saranno valutate in due fasi. Le proposte preliminari (al massimo 1.500 parole/3 pagine), da presentare entro il **26 marzo 2010**, ore 17.00 (ora di Bruxelles). Circa 80 proposte complete saranno richieste per la selezione finale di circa 30 nuove azioni.

Coloro che hanno presentato proposte preliminari selezionate saranno invitati a presentare successivamente una proposta completa. Le proposte complete saranno richieste entro il 14 maggio 2010 per essere presentate entro il 30 luglio 2010; le decisioni sono attese per dicembre 2010. La data prevista per la presentazione successiva è il 24 settembre 2010.

Le proposte devono essere inviate elettronicamente al sito web dell'ufficio COST.

Maggiori informazioni sono disponibili sul sito dell'European **CO**operation in **Science and Technology**.

» [COST \(European Cooperation in Science and Technology\)](#)

CONTATTI



Enterprise Europe Network



Azienda Speciale Eurosportello - Enterprise Europe Network

Camera di Commercio di Ascoli Piceno

Via Luigi Mercantini, 23/25 - 63100 Ascoli Piceno

Tel +39 0736 279269 - Fax +39 0736 279278

e-mail: info@eurosportelloascoli.eu - Sito web: <http://www.eurosportelloascoli.eu>

Centri Servizi per l'Innovazione ed il Trasferimento Tecnologico



Asteria Soc.cons.p.a.

Via 81/ma Strada, 19 - 63033 Loc. Centobuchi di Monteprandone (AP)

Tel +39 0735 703761/705908 - Fax +39 0735 711424

e-mail: info@asteria.ap.it - Sito web: <http://www.asteria.ap.it>

Cosmob

Piazzale Lazzarini, Galleria Roma, Scala B - 61100 Pesaro
Tel +39 0721 32510 - Fax +39 0721 35611
e-mail: cosmob@cosmob.it - Sito web: <http://www.cosmob.it>

Meccano

Via G. Ceresani, 1 - Loc. Campo dell'Olmo - 60044 Fabriano
Tel. +39 0732 626511 - Fax +39 0732 626939
e-mail: servizi2@meccano.it - Sito web: <http://www.meccano.it>

TecnoMarche - Parco Scientifico e Tecnologico delle Marche

Zona Servizi Collettivi - 63100 Marino del Tronto (AP)
Tel +39 0736 343644 - Fax +39 0736 338238
e-mail: pstmarche@pstmarche.it - Sito web: <http://www.pstmarche.it>

Informazioni



La Commissione e ogni altra persona che agisce per conto di questa non sono responsabili per l'uso delle informazioni contenute nella Newsletter. Le considerazioni espresse sono quelle dell'autore e non riflettono necessariamente le politiche della Commissione Europea.

[Rimozione dalla lista](#) • info@eurosportelloascoli.eu • www.eurosportelloascoli.eu

Copyright 2010 © | Tutti i diritti riservati